

**CS6P****210/220/230/240/250P**

Hauptmerkmale

- 6 Jahre Produktgarantie (Material und Verarbeitung); 25 Jahre Leistungsgarantie
- Beste Leistungstoleranz auf dem Markt: $\pm 5W$ ($\pm 2\%$)
- Modul in stabilem Rahmen, widersteht hohen Schneelasten (mechanischen Belastungstest bei 5400 Pa erfolgreich bestanden)
- Erster Hersteller in der PV-Branche, der seit 2003 Module gemäß ISO:TS16949 (Qualitätsmanagementsystem der Automobilindustrie) produziert
- ISO17025, Akkreditierung zum Hersteller mit eigenem Prüflabor, Einhaltung der Prüfnormen IEC, TÜV und UL

On-grid Module

Module des Typs CS6P sind widerstandsfähige Solarmodule bestehend aus 60 Solarzellen und können für netzgekoppelte Anlagen eingesetzt werden. Durch ein ausgereiftes Design und entsprechende Herstellungstechniken verfügt jedes einzelne Modul über eine hohe Leistungsfähigkeit und eine lange Lebensdauer. Die Module von Canadian Solar erfüllen durch eine konsequente Qualitätssicherung und eigene Prüfeinrichtungen die höchsten Qualitätsansprüche.

Anwendungen

- Netzgekoppelte Anlagen auf Hausdächern
- Netzgekoppelte Anlagen auf Gewerbe-/ Industriegebäuden
- Anlagen für ländliche Regionen
- Solarkraftwerke

Qualitätszertifikate

- IEC 61215, IEC 61730, UL 1703, CEC Listed, CE
- ISO 9001:2008: Normen für Qualitätsmanagementsysteme
- ISO/TS16949:2009: Qualitätsmanagementsysteme der Automobilindustrie
- QC 080000 HSPM: Zertifizierung für den Umgang mit gefährlichen Substanzen



CS6P-210/220/230/240/250P

Elektrische Daten

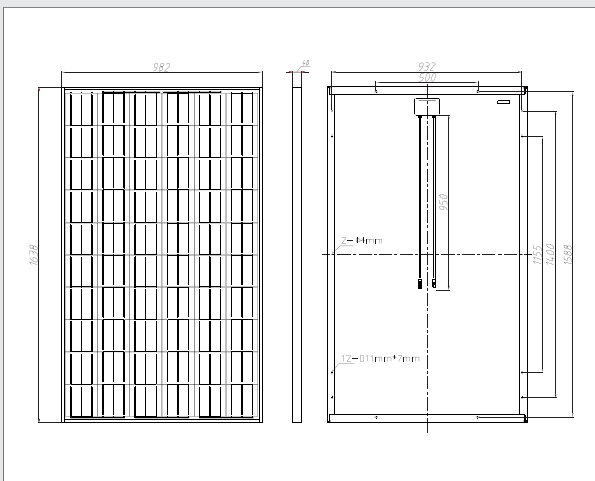
	CS6P-210P	CS6P-220P	CS6P-230P	CS6P-240P	CS6P-250P
Maximale Nennleistung unter STC* (Pmax)	210W	220W	230W	240W	250W
Optimale Betriebsspannung (Vmp)	29,0V	29,2V	29,6V	29,9V	30,1V
Optimaler Betriebsstrom (Imp)	7,25A	7,53A	7,78A	8,03A	8,30A
Leerlaufspannung (Voc)	36,4V	36,6V	36,8V	37,0V	37,2V
Kurzschlussstrom (Isc)	7,89A	8,09A	8,34A	8,59A	8,87A
Betriebstemperatur	-40°C~+85°C				
Maximale Systemspannung	1,000V (IEC) /600V (UL)				
Maximaler Bemessungsstrom	15A				
Leistungstoleranz	±5W				
Temperaturkoeffizient	Pmax	-0.43%/°C			
	Voc	-0.34 %/°C			
	Isc	0.065 %/°C			
	NOCT	45°C			

*Standard-Testbedingungen (STC): 1000 W/m² Einstrahlung, AM 1,5 und 25 °C Zelltemperatur

Mechanische Daten

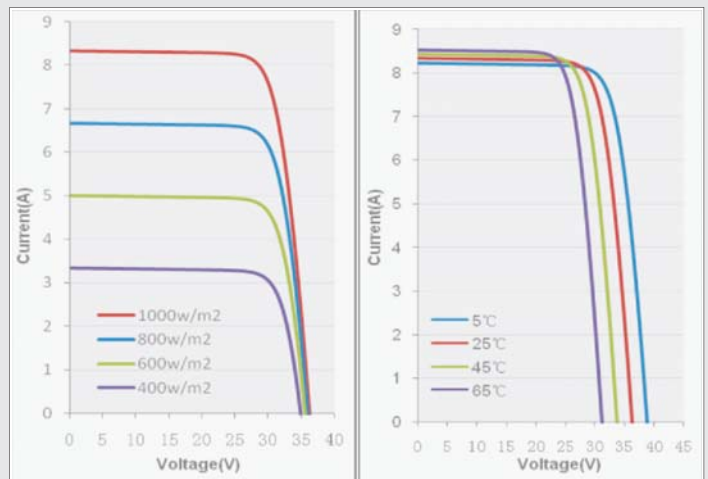
Zellentyp	Polykristallin
Zellenanordnung	60 (6x10)
Abmessungen	1638 x 982 x 40 mm (64,5 x 38,7 x 1,57 in)
Gewicht	20 kg (44,1 lbs)
Frontabdeckung	gehärtetes Glas
Rahmenmaterial	eloxierte Aluminiumlegierung
Standardverpackung (Module pro Palette)	20 Stck.

Technische Zeichnungen



*Änderungen vorbehalten.

IV-Kurven (CS6P-230P)



DE-Rev 2.6 Copyright © 2009 Canadian Solar Inc.

Canadian Solar

Canadian Solar ist ein vertikal integriertes Unternehmen, das Wafer, Zellen, Solarmodule und maßgeschneiderte Solaranlagen herstellt. Das Unternehmen wurde 2001 in Kanada gegründet und ist seit November 2006 erfolgreich an der NASDAQ-Börse unter dem Kürzel CSIQ notiert.

Bis Ende 2008 beträgt die Modulleistung von Canadian Solar über 600 MW. Das Unternehmen hat sich 2008 durch Umsätze von 709 Mio. Dollar – einer Steigerung um 134% gegenüber 2007 – zu einem der am schnellsten wachsenden Unternehmen der Solarbranche entwickelt.

Headquarters | 650 Riverbend Drive, Suite B Kitchener, Ontario
Canada N2K 3S2 | Tel: +1-519-954-2057 | Fax: +1-519-954-2597
inquire.ca@canadiansolar.com

European Office | Mozartstrasse 1 | 87727 Babenhausen | Germany
Tel: +49 (0) 8333 - 92328-0 | Fax: +49 (0) 8333 - 92328-11
inquire.eu@canadiansolar.com